



# BLM SHOP

Work before all

[www.blmshop243.com](http://www.blmshop243.com)

*A Savoir plus sur nous...*  
*Dès notre g n se jusqu' aujourd'hui*



## PROFIL DE L'ENTREPRISE

*Engag s   vous offrir des solutions adapt es, innovantes  
et fiables pour accompagner votre r ussite.*



[www.blmshop243.com](http://www.blmshop243.com)

Ets\_Blm\_Shop\_243





# QUI SOMMES-NOUS ?

Nous sommes une entreprise polyvalente et dynamique, spécialisée dans la fourniture de solutions complètes et innovantes, répondant aux besoins de différents secteurs stratégiques. Notre expertise s'étend sur l'importation de machines et de pièces de rechange de haute qualité, ainsi que sur la fabrication locale d'équipements spécialisés pour le secteur agricole et industriel; D'où nous développons des solutions adaptées aux exigences d'un Système intégré de production et de transformation alimentaire, favorisant ainsi une approche durable et cohérente de la chaîne de valeur agro-industrielle.

Parmi nos produits phares, nous proposons des machines de conception locale telles que: des décortiqueuses, des égraineuses de maïs, des d'éplucheuses, des moulins et des batteuses de sorgho, des machines à blocs, des machines pour la fabrication de pavées en pierre volcanique, boudineuse de savon, etc...

Nos équipements sont conçus pour répondre aux exigences spécifiques des producteurs locaux, avec un accent particulier sur la durabilité et la performance.

En outre, nous avons noué des partenariats stratégiques avec des ONG locales dans les domaines de l'eau, de l'assainissement et de l'hygiène (WASH), de la sécurité alimentaire (FOOD), ainsi que dans la fourniture de kits NFI, d'articles AME et d'équipements essentiels, contribuant ainsi à des projets de grande envergure visant à améliorer les conditions de vie des communautés locales.

Dans le cadre de notre diversification, nous proposons également des services de location d'appartements modernes et d'espaces de travail conviviaux, pensés pour offrir à nos clients un environnement optimal, tant pour leur logement que pour leurs activités professionnelles. Ces espaces sont conçus pour favoriser la productivité et le bien-être de nos locataires.

Enfin, notre boulangerie artisanale offre des produits de qualité, confectionnés avec soin et passion, contribuant ainsi à la diversité de nos services.

Notre objectif est d'être un partenaire stratégique fiable, capable de fournir des solutions intégrées et adaptées aux besoins spécifiques de chaque secteur, tout en garantissant la qualité, l'innovation et la satisfaction client.



# QUE FAISONS-NOUS ?

Nous proposons différents Services, tel que :

- **Vente de Machines agricoles et Pièces détachées**

Moteur diésel et électrique, décortiqueuse, Groupe électrogène de toute capacité, Mélangeur, etc.



- **Atelier de fabrication et Montage de divers types de machines**

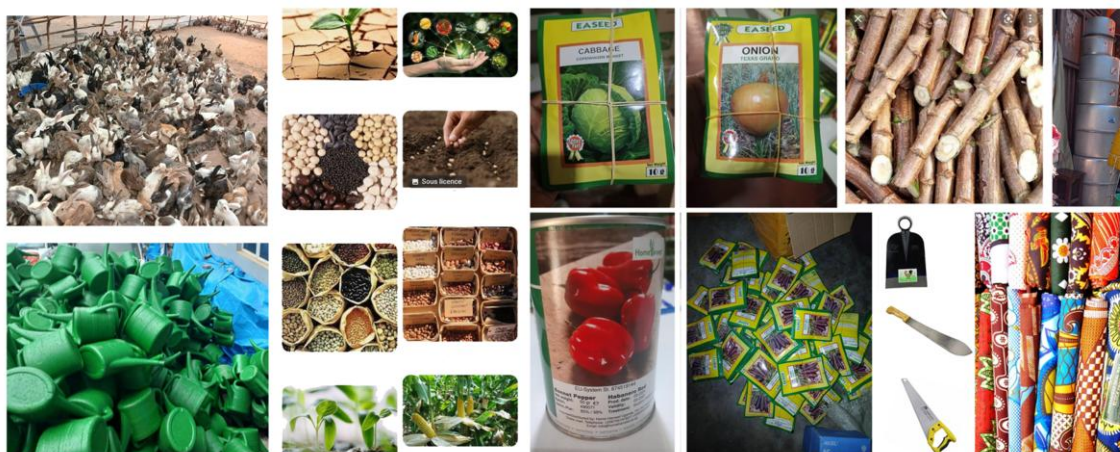
Notre faisons la fabrication et le montage de divers types de machines, adaptés aux besoins spécifiques de nos clients. Grâce à un atelier équipé et à une équipe expérimentée, nous assurons la conception, l'assemblage et l'installation de solutions mécaniques robustes, performantes et sur mesure. Ce service vise à accompagner nos clients et partenaires industriels dans leurs projets techniques en garantissant qualité, fiabilité et respect des délais.





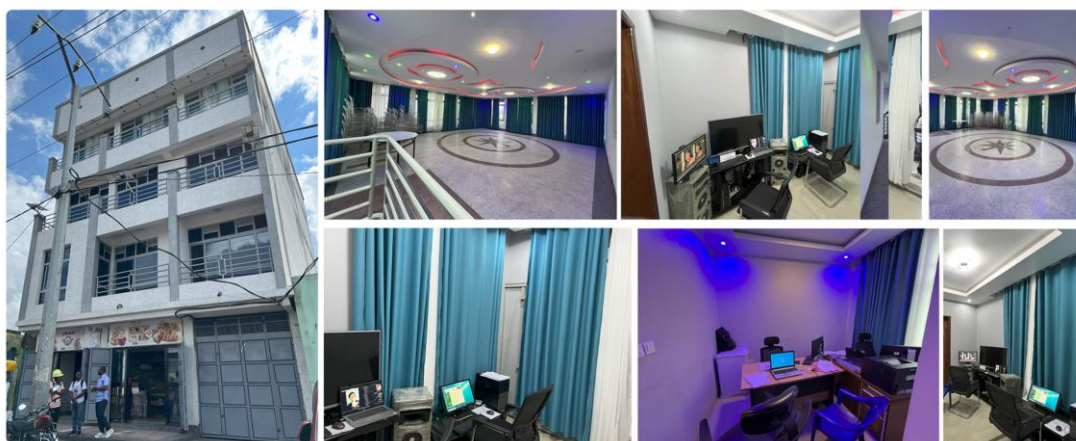
## ■ Fourniture de biens et services

Nous offrons un service complet de fourniture de biens et services destiné aux ONG internationales, nationales et locales, aux partenaires privés ainsi qu'aux institutions gouvernementales. Grâce à un réseau de partenaires fiables et une logistique efficace, nous assurons la mise à disposition rapide et conforme des produits et prestations demandés, en respectant les standards de qualité, les délais convenus et les exigences contractuelles de chaque client.



## ■ Location Immobilières (Bureaux et Logements)

Notre entreprise propose la location de bureaux et logements adaptés aux besoins des professionnels et particuliers. Nous offrons des espaces sécurisés, confortables et accessibles, avec un accompagnement personnalisé pour vous aider à trouver le bien idéal.





## ■ Boulangerie et Pâtisserie

**Ets BLM SHOP** excelle aussi dans l'art de la boulangerie et de la pâtisserie, en proposant des produits frais et raffinés, élaborés avec des ingrédients rigoureusement sélectionnés. Chaque création allie savoir-faire artisanal et exigence de qualité pour offrir des saveurs authentiques et gourmandes, adaptées aux attentes des clients les plus exigeants.



## ■ Formation et Apprentissage de différents métiers

Nous dispensons des formations spécialisées dans les métiers manuels, visant à doter les apprenants de compétences techniques solides et opérationnelles.

À travers des modules pratiques en coupe et couture, soudure, montage de machines agricoles, pâtisserie et autres disciplines, nous privilégions une approche immersive et adaptée aux exigences du marché. Notre programme, encadré par des experts, garantit une acquisition efficace du savoir-faire indispensable à une insertion professionnelle réussie et une autonomie dans l'exercice du métier.





## ▪ Solutions personnalisées- Un service adapté à vos besoins

Notre entreprise met à disposition des solutions sur mesure pour répondre aux exigences spécifiques de chaque client ou partenaire. Quelle que soit la nature de votre besoin, nous vous invitons à nous contacter afin de bénéficier d'un accompagnement adapté et d'une facilitation optimale. Grâce à notre expertise et notre engagement, nous vous proposons des prestations efficaces et flexibles, conçues pour simplifier vos démarches et vous offrir des solutions parfaitement alignées avec vos attentes.

## NOS PARTENAIRES



- **En 2017**

Notre entreprise a collaboré avec CARITAS dans le cadre d'un partenariat visant à exécuter leur projet de développement local. À cette occasion, nous leur avons fourni les machines agricoles.

- **En 2021**

Nous avons leur avons fourni des unités de transformation agricole pour lors de leur projet d'appui multisectoriel en sécurité alimentaire et protection en faveur de retournés, déplacés communautés hôtes vulnérables de la zone de santé de Mulungu et Kalole/Sud-Kivu

- **En 2025/ KINSHASA**

Fourniture de semences maraichères et semences vivrières.



- **En 2020**

Nous avons fourni des machines de transformation des produits agricoles, les emballages de produits agricoles, Kit NFI et service de montage.

- **En 2021**

Nous avons fait la fabrication et installation des machines de transformation des produits agricoles dans le cadre de programme FARM.



- **En 2022**

Nous avons eu à faire la construction et ceintrage des moules métalliques réutilisables pour la construction de réservoirs en béton circulaire par le biais du département WASH URGENCE et sous le financement de FCDO ; Fourniture des machines agricoles.

➤ **WELT HUNGER HILFE**



- **En 2019**

Fourniture des machines de transformation des produits agricoles pour le projet COD 1114-15. Sous N° Réf/ Contrat : B0060/2019

- **En 2020**

Fourniture de machines de transformation agricole dans le cadre du projet 1114-15 et du projet 1117-16.

Sous N° Réf/ Contrat : B094-COD 1114-020 et

Sous N° Réf/ Contrat : P200-A-COD 1117 BMZ

- **En 2021**

- Fourniture des accessoires des machines de transformation de produits agricoles et de Kit NFI dans le cadre du projet COD1139-19.

Sous N° Réf/ Contrat : GOM LOG X216-09-COD 1139-019 (BMZ)

- Fourniture des Kits WASH dans le cadre du projet COD 1154-20

Sous N° Réf/ Contrat : GOM LOG AE131/05/COD 1154-20 (AA)

- **En 2022**

- Fourniture des machines de transformation des produits agricoles dans le cadre du projet 1114-15 et du projet 1117-16.

Sous N° Réf/ Contrat :

- Fourniture des Kits NFI dans le cadre du projet 1139-19.

Sous N° Réf/ Contrat : 0322XZ031/04/2022

- Fourniture des Kits NFI dans le cadre du projet 1154-20 AA.

Sous N° Réf/ Contrat : 0322XEO06/04/2022

- Fourniture des semences maraichères dans le cadre du projet 1139-19.

Sous N° Réf/ Contrat : GOM LOG X217-08-COD 1139-019 (BMZ)



- **En 2023**

- Fourniture des Kits NFI dans le cadre du projet COD 1186.

Sous N° Réf/ Contrat : 0523XT009

- **En 2024**

- Fourniture de semences vivrières dans le cadre du projet 1141-19.

Sous N° Réf/ Contrat : LOG MAMB AL004/01/2024\_COD 1141-19/B

- Fourniture des machines des transformations des produits agricoles pour le projet 1144-19 (001043).

Sous N° Réf/ Contrat : GIAP\_I\_BMZ 2012 67 145\_COD 1144-19

- Fourniture des machines des transformations des produits agricoles pour le projet 1141-19 (001042)

Sous N° Réf/ Contrat : AO-COD-MAMB-002-01-2024



- **En 2015**

Fourniture des machines des transformations des produits agricoles.

- **En 2023**

Fourniture des matériels de construction.

Sous N° Réf/ BC : CO1

- **En 2024**

- Fourniture du Kit WASH.

Sous N° Réf/ BC : RFQ/GOM/003/2024

- Fourniture du Kit WASH.

Sous N° Réf/ BC : CWW-LOG-RFQ-00122

- Fourniture du Kit WASH.

Sous N° Réf/ BC : BC/LOG/2024/07/10223A

- Fourniture du Kit WASH.

Sous N° Réf/ BC : BC/LOG/2024/04/212

- Fourniture des appareils électroniques.



Sous N° Réf/ BC : RFQ/GOM./002/2024

- Fourniture du Kit WASH.

Sous N° Réf/ BC : BC/LOG/2024/05/0029

- Fourniture des mobiliers.

Sous N° Réf/ BC : 03125

- Fourniture du Kit WASH.

Sous N° Réf/ BC : DRC-GOM-BC-BH022-Rosine-24-01-012

- Fourniture des mobiliers.

Sous N° Réf/ BC : 4614

- Fabrication de l'Incinérateur.

Sous N° Réf/ BC : RFQ-GOM-08-64

- Service de location de la grue.

Sous N° Réf/ Contrat : CWW/LOG-Bulengo/2024/05/219



- **En 2022**

- Fourniture des machines électriques.

Sous N° Réf/ BC : 022/22

- **En 2023**

- Fourniture de Kit FOOD.

Sous N° Réf/ BC : 131

- Fourniture des machines électriques.

Sous N° Réf/ BC : EB 121

- Fourniture Matériels électroniques et accessoires.

Sous N° Réf/ BC : Cfr. Mail.

- **En 2024**

- Fourniture de Kit FOOD.



Sous N° Réf/ BC : Cfr. Mail

- Fourniture de Kit FOOD.

Sous N° Réf/ BC : CAB/LOG/FHRDC26088/GOM/007

➤ **BON DIEU DANS LA RUE**



- **En 2024**

- Fourniture de Kit WASH et Kit d'hygiène.

Sous N° Réf/ BC : 002/LOG/BDRint-GOM/DRC/COD1192/2024

- Fourniture de Kit NFI.

Sous N° Réf/ BC : DRC/GM/0026/COD1192/2024

- Fourniture de Kit NFI.

Sous N° Réf/ BC : DRC/GM/015/TR\_469/2024

- **En 2024**

- Fourniture de Kit WASH et Kit d'hygiène.

Sous N° Réf/ BC : 003/LOG/BDRint-GOM/DRC/COD1204-2025

➤ **PICAGL**



- **En 2024**

- Fourniture des outils aratoires pour le compte du Projet ID : P143307.

Sous N° Réf/ Contrat : ZR-MINAGRI-438411-GO-DIR

- **En 2025**

- Fourniture et installation d'une machine à provenderie dans le cadre du Projet ID : P143307.

Sous N° Réf/ Contrat : N°ZR-MINAGRI-210055-GO-RFQ.

➤ **VIRUNGA SARL**



- **En 2019**

- Fourniture de machines électriques.

Sous N° Réf/ BC : IFRPO0510



- **En 2023**

° du projet	lien et Service fourni par Ets BLM SHOP
CD 1827942	chèvres
CD 1899128	semences vivrières
CD 1901796	médicaments pour les bétails
CD 1791830	semences maraichères
CD 2131903	médicaments pour les bétails
CD 2042186	éleveurs
CD 1970256	semences maraichères
CD 1953369	semences maraichères
CD 2058095	éleveurs
CD 1970248	éleveur (Cobayes)
CD 1847644	médicaments de plantes
CD 1909689	médicament de bétails et Outils aratoires
CD 1748746-2	machines agricoles
CD 1848633	bétails (Poules)
CD 1827943	bétails (Chèvres)

- **En 2024**

° du projet	lien et Service fourni par Ets BLM SHOP
CD 2131903	médicaments de bétails
CD 2042186	éleveurs
CD 1970256	semences maraichères
CD 1953369	semences maraichères
CD 2058095	éleveurs
CD 1970248	éleveur (Cobayes)
CD 1847644	médicaments de plantes
CD 2121527	graineuses de Maïs
CD 2021190	éleveurs (Lapins)
CD 1934971	machines agricoles
CD 2028561	bétails (Chèvres à race locale)
CD 2042181	bétails (Chèvres)
CD 2014107	bétails (Chèvres)
CD 2004292	semences vivrières
CD 1979148	médicaments pour les bétails
CD 1970250	outils aratoires
CD 1953365	semence maraichères



➤ **ADSSE**



- **En 2024**

- Fourniture de Kit FOOD et emballages dans le cadre du Projet de distribution des vivres d'urgences aux populations affectées par la crise M23, Sous financement USAID-BHA : 720/BHA24/FA00003.

➤ **PACT**



- **En 2022**

- Fourniture des machines des transformations des produits agricoles, service d'installation et formation du personnel.

Sous N° Réf/ BC : RFQ/004/TCMR/2022

➤ **PARLEMENT D'ENFANT ZONE EST-RDC**

- **En 2023**

- Fourniture des machines à fabrication de savon, de Bloc-ciment, machines à coudre, etc... dans le cadre du Projet TUMA+, sous le financement de CARE International.

➤ **CAFED**



- **En 2021**

- Fourniture des machines des transformations des produits agricole.
- Fourniture de Kit NFI.
- Outils de construction.

➤ **AGROMWINDA**

- **En 2024**

- Avec AgroMwinda, dans le cadre du Projet TRANSFORME financé par la Banque Mondiale\_ Nous leur avons fourni des Biens et Equipements destinés à 2 817 femmes entrepreneures bénéficiaires.



## NOS QUELQUES REALISATIONS



# COMMENT NOUS TROUVER

## ➤ Nos coordonnées

### ▪ Téléphone

+243 838 145 510,  
+243 994 106 449,

### ▪ E-mail

[Contact@blm243.com](mailto:Contact@blm243.com)

### ▪ Réseaux sociaux

- Ets\_BLM\_SHOP\_243 (Facebook, Instagram, LinkDin, Twitter et TikTok)
- Site web: [www.blmshop243.com](http://www.blmshop243.com)

## ➤ Adresse

Quartier Ndosho ; Avenue MITUMBA, N°001 / Route Sake.